

Schweizerischer Stahl- und  
Haustechnikhandelsverband (SSHV)

## Bauwirtschaftlicher Ausblick



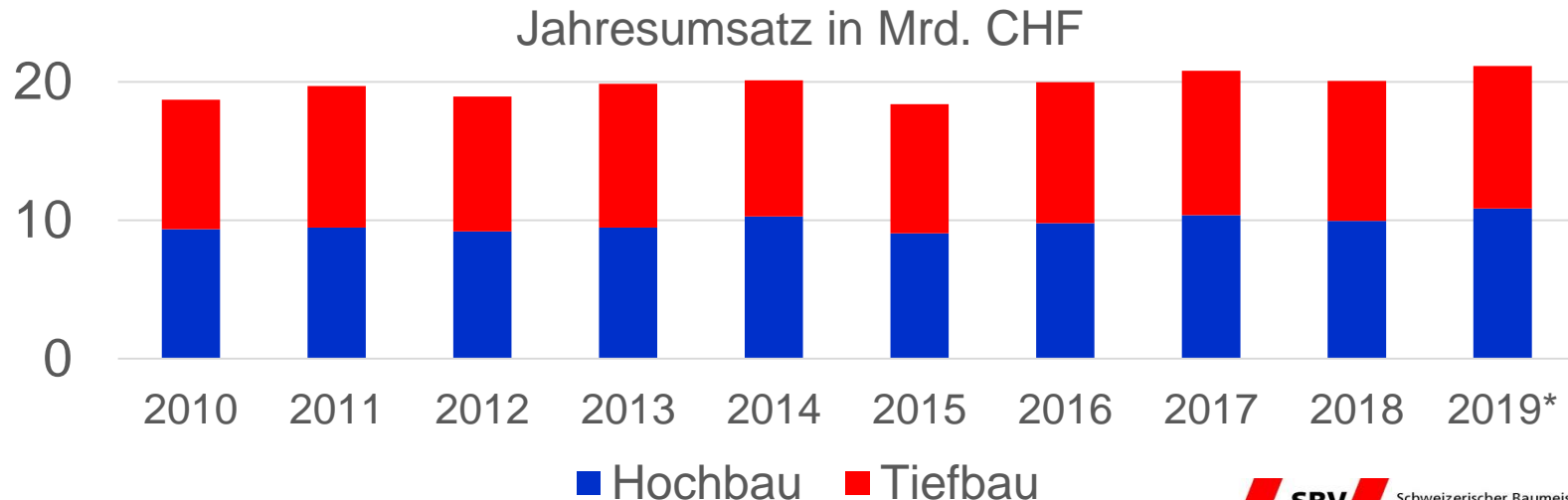
# Schweizerischer Stahl- und Haustechnikhandelsverband (SSHV)

## Bau, wie weiter?



## Umsatzprognose

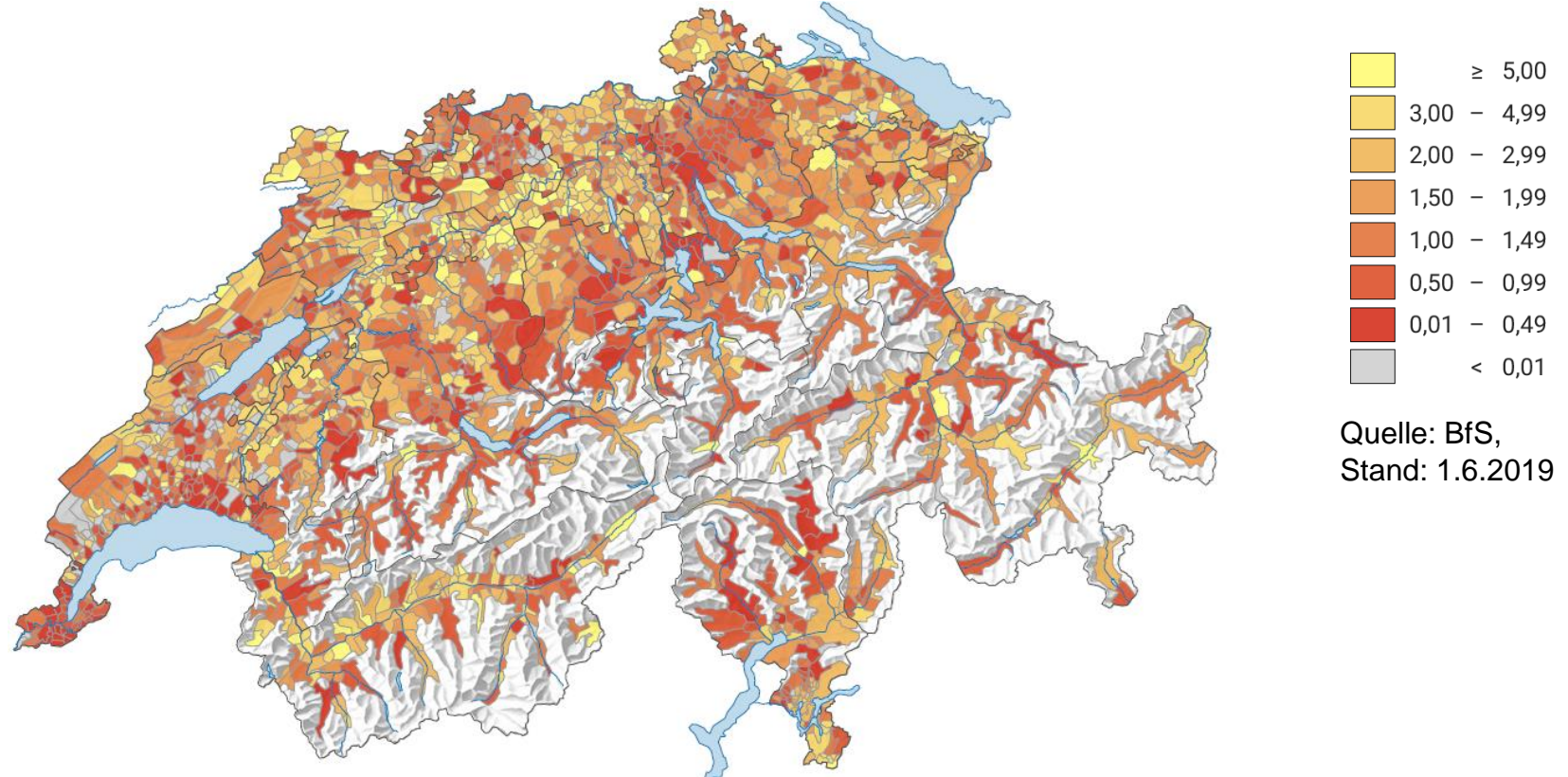
- ▶ 1. Halbjahr 2019 verlief positiv, 2. Halbjahr wohl auch
- ▶ 2019 dürfte Umsatz bei rund 21 Mrd. CHF liegen
- ▶ Hochbau und Tiefbau tragen jeweils die Hälfte bei



## Ausblick 2019: Tiefbau steigend, Hochbau leicht rückläufig

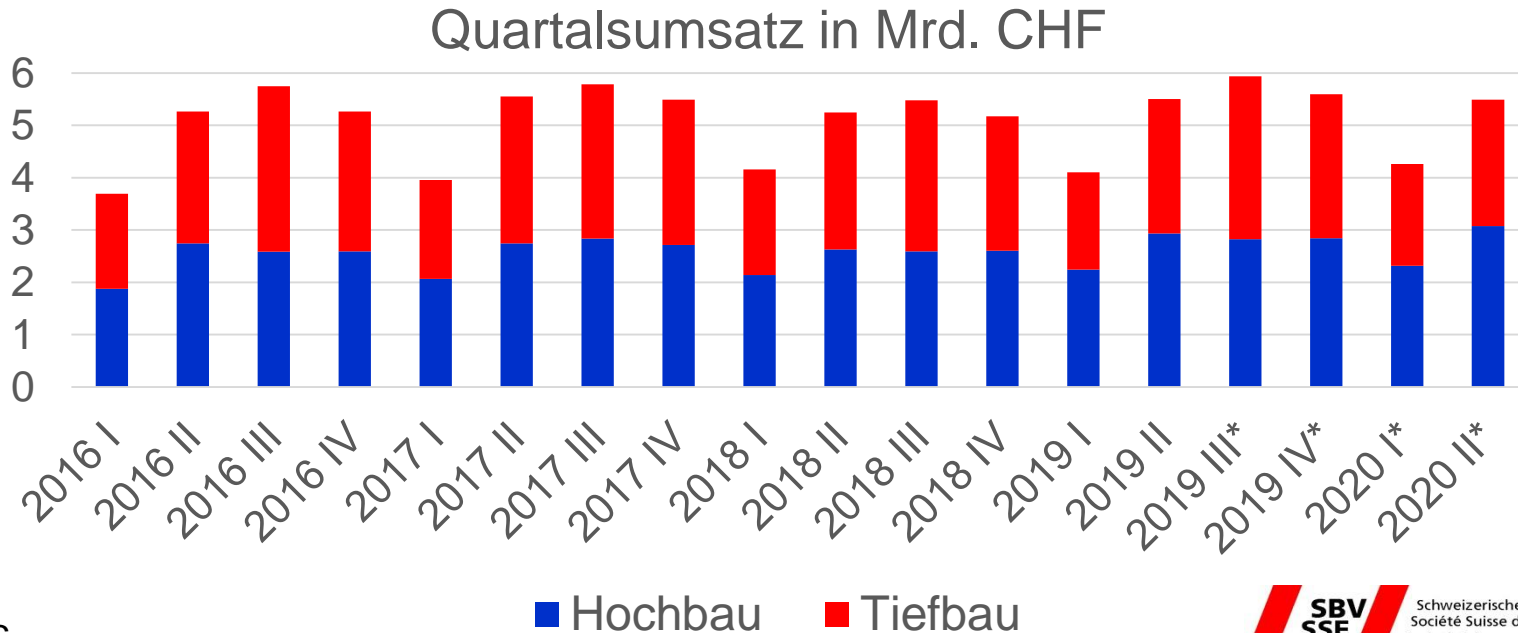
- ▶ Im Tiefbau sind öffentliche Auftraggeber am wichtigsten
  - ▶ Zu Jahresbeginn Verzögerungen bei deren Bauprojekten
  - ▶ Seit 2. Quartal erhöhte Bautätigkeit im öffentlichem Tiefbau
  - ▶ Mittelfristig positiver Ausblick dank Investitionsfonds
- ▶ Im Hochbau ist Wohnungsbau das wichtigste Segment
  - ▶ Überraschend starke Bautätigkeit im Sommer 2019
  - ▶ Leerstandsquote aber in ländlichen Gebieten erhöht, dürfte weiteren Wohnungsbau ab 4. Quartal 2019 belasten
  - ▶ Anhaltend hoher Wohnungsbedarf in Stadtzentren

## Tiefer Leerstand in urbanen Gemeinden



## Ausblick: 1. Halbjahr 2020

- ▶ Umsatz dürfte im ersten Halbjahr 2020 nur noch leicht steigen gegenüber Vorjahreszeitraum

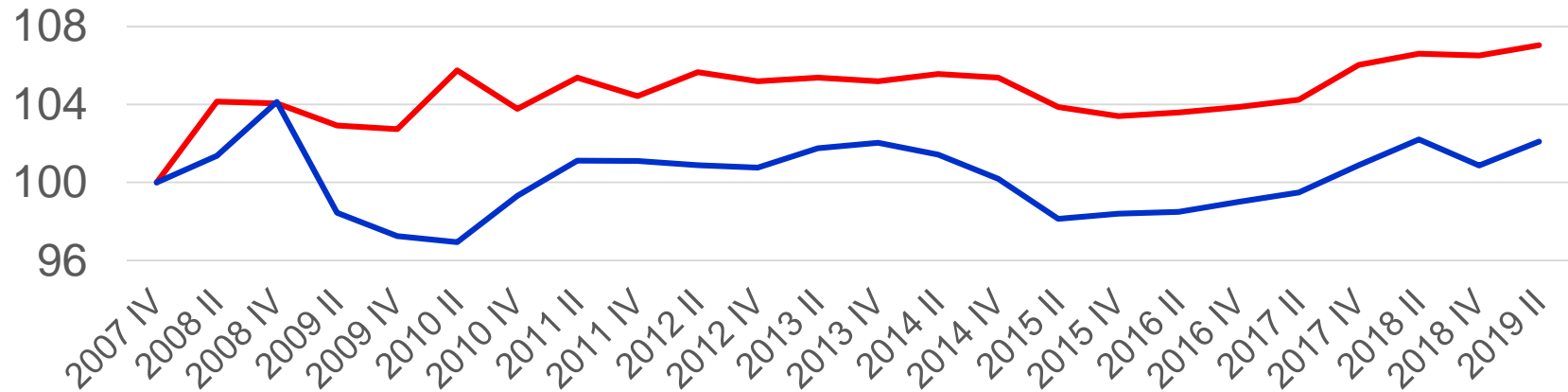




## Harter Wettbewerb im Bauhauptgewerbe

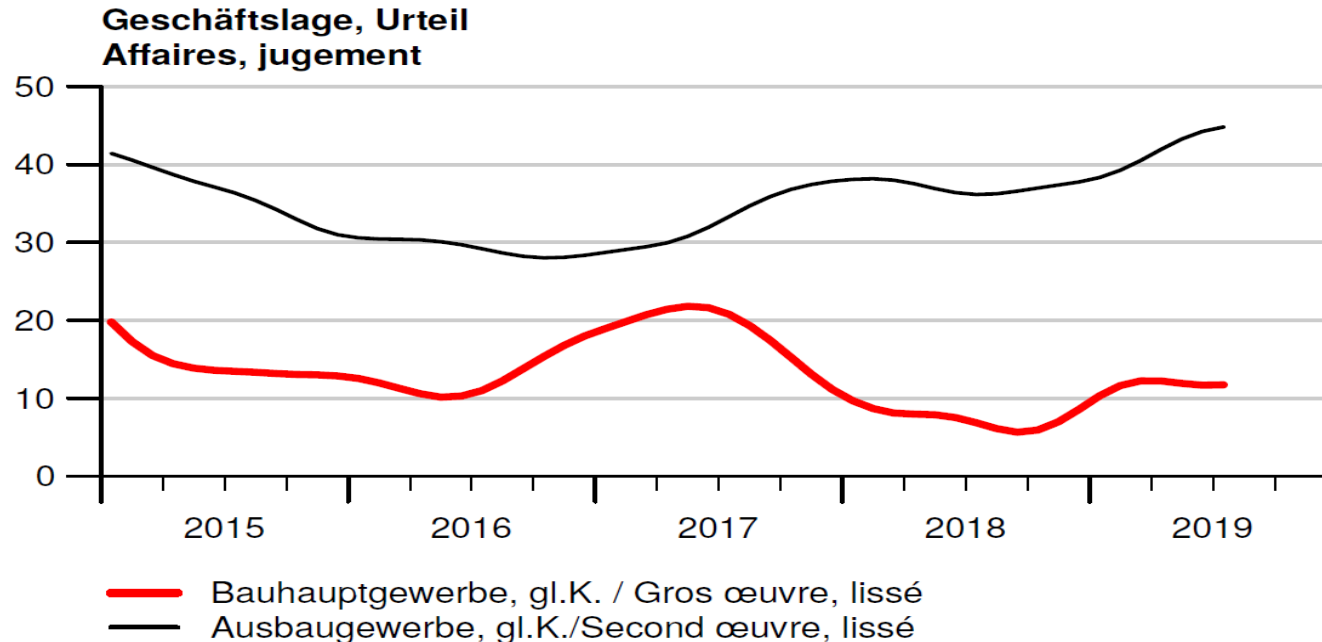
- ▶ Produktionskosten im Hoch- & Tiefbau stärker gestiegen als Preise, welche Baumeister für ihre Arbeit verrechnen
- ▶ Daher sehr tiefe Gewinnmargen (2-3% des Umsatzes)

Mehrfamilienhaus: Preise und Kosten



## Entspanntere Situation im Ausbau

- ▶ Ausbaugewerbe profitiert von der Energiestrategie des Bundes
- ▶ Weniger intensiver Wettbewerb, Gewinnmarge 4%





## Fazit für Stahl- und Haustechnikhandel im Baubereich

- ▶ Ab 2020 Wachstumsimpulse für SSHV...
  - ▶ hauptsächlich aus Sanierungsarbeiten (v.a. Ausbaugewerbe)
  - ▶ Neubau regional unterschiedlich
  - ▶ aber auch aus dem Tiefbau!



---

Schweizerischer Stahl- und  
Haustechnikhandelsverband (SSHV)

## Wirtschaftspolitische Herausforderungen



## Digitalisierung

- ▶ Schrittweise Evolution der Digitalisierung im Bauwesen
- ▶ Qualitätssprung für nächsten Schritt benötigt



## Bürokratie

- ▶ Bürokratiedichte nimmt stetig zu
- ▶ Ursprung der Bürokratie liegt in der Politik... und den Verbänden!
- ▶ Es braucht mehr Praktiker in der Politik



## Wahlkonzept SBV

Langfristige politische Ziele:

- ▶ Mehr Baumeister und bauaffine Politiker im Parlament
- ▶ Konsequente Förderung von Politkarrieren über alle Staatsebenen (Gemeinde, Kanton, Bund)
- ▶ Gezielte Begleitung von Bisherigen und Neuen
- ▶ Enge Zusammenarbeit mit den kantonalen SBV-Sektionen

## Wahlkonzept SBV

### Resultat der Wahlen 2019

- ▶ 6 bauaffine Ständeräte (mit Potential auf 7 weitere)
- ▶ 36 bauaffine Nationalräte
- ▶ Voraussichtlich eine gute Vertretung in allen Kommissionen aus relevanten Kantonen
- ▶ Einbindung Gewählter in die Verbandskommunikation

## Verbandslandschaft

- ▶ Herausforderungen für Verbände
  - ▶ Interessenvertretung
  - ▶ Berufsbildung und -werbung
  - ▶ Arbeitgeberpolitik
  - ▶ Mitgliederleistungen
  - ▶ Branchenlösungen





## Bündelung der Kräfte

### Sektionen

- LMV-Vollzug / PBK
- Beratungen
- Informationen
- Kostenlose Kurse und Veranstaltungen
- Interessenvertretung
- Überbetriebliche Kurse
- Weiterbildungen
- Berufswerbung
- Einflussnahme auf Verbandspolitik
- Dienstleistungen

### SBV

- LMV und GAV FAR
- Kostenlose Erstberatungen
- Kostenlose Kurse und Veranstaltungen
- Musterverträge, Merkblätter usw.
- Rabatte auf Lizenzen und Produkte
- Informationen
- ERFA-Netzwerk
- Interessenvertretung
- Einflussnahme auf Verbandspolitik
- Berufswerbung

### consimo

- Zugang zu Dienstleistungen:
- AK 66 (Pflicht!)
  - FAK SBV
  - MDK
  - PK-SBV

### Campus Sursee

- Keine AVV-Zuschläge
- Tiefere Übernachtungspreise
- Bevorzugter Zugang zu Lehrgängen und Kursen (falls möglich)

## Campus Sursee: Ausbildungs- und Seminarzentrum



Gian-Luca Lardi  
aequilag AG  
Viale C. Cattaneo 1  
6900 Lugano

[gllardi@baumeister.ch](mailto:gllardi@baumeister.ch)  
[@lardigianluca](mailto:@lardigianluca)